

MARK III / MASTER SYSTEM 共用

GOLD CARTRIDGE

メイズ ウォーカー

MAZE WALKER

ゲームの遊び方

1人用



株式
会社

セガ・エンタープライゼス

©SEGA

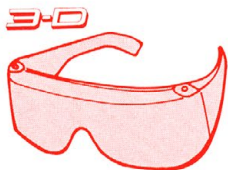
3-D

このゲームで遊ぶには3-Dグラスが必要です。



このたびは、セガ ゴールドカートリッジ「メイズウォーカー」をお買い上げいただきまして、誠にありがとうございました。プレイの前にこの「ゲームの遊びかた」をお読みいただきますと、より楽しく遊ぶことができます。

「メイズウォーカー」は、3-Dタイプの迷路アクションゲームです。3-Dグラスを通して飛び出して来るような迫力ある画面を思う存分、お楽しみください。



目次

① お願い	1
② ゲームストーリー	2
③ 操作方法	3
④ ゲームの遊びかた	4
⑤ 画面の見方	6
⑥ アイテム	7
⑦ キャラクター	10

1

お願い

ゲームを始める前に まず、読んでおこう。



- カートリッジを差し込むときには、必ず電源スイッチを切っておいてください。
- 電源を入れても何も映らないときには、カートリッジがきちんと差し込まれているか確認しましょう。
- プレイのあとは、必ず電源スイッチを切ってからカートリッジを抜いてください。

カートリッジは、精密機器。 こんなことに、注意して！



- 極端に高い温度や低い温度には近づけないでください。
- 強いショックを与えたり、分解しないでください。
- 汚れを拭くときに、シンナーやベンジンなどの薬品を使わないでください。
- 端子に触れたり、水でぬらさないようにしてください。

ひとこと

長い時間ゲームをしていると、目が疲れます。ゲームをするときは、1時間ごとに10～20分の休憩をとるようにしましょう。



●リー君

ここは、宇宙に浮ぶ巨大な3-D迷路。ある朝、リー君は目を覚ますと、この恐ろしい迷路世界に飛ばされていた。内部は何層にもなっていて、恐ろしい怪物がうろついている。リー君はこの怪物に触られただけでやら

れてしまう。だけど、ただやられているだけじゃないぞ。リー君は、ジャンプで怪物をかわしたり、武器を持って叩きつぶすこともできる。それにいろんなアイテムでパワーアップもできる。キミは主人公リー君となって、この信じられないような深い迷路から脱出しなければならない。

それじゃあ無事に脱出できることを祈る。

- このゲームは1人用です。スタートボタンを押すとゲームを始めることができます。

方向ボタン



★①または

1ボタン 2ボタン

②ボタンを押すとスタートできます。

スタートボタン

方向ボタン

リー君を8方向に動かす。

1ボタン

アイアンバー
鉄の棒を振る。
アイテムを使う。

2ボタン

ジャンプする。

ほかのジョイスティックを使うとき



注意

MARK IIIにキーボード(SK-1100)をつないでいる場合は、プレイする前に必ず取りはずしてください。

ゲームの遊び方

●ゲームの目的

キミはリー君となって、この3-D迷路から抜け出さなくては行けない。出口の鍵を捜し出し、無事に元の世界に戻れるか？

●ゲームオーバー

リー君は、3回まで挑戦できる。みんなやられると、ゲームオーバーだ。

リー君は、敵に触られただけでやられてしまう。やられると、全てのアイテムが無くなるから気をつけること。

●スタート

これは1人用のゲームだ。スタートボタンを押して、ゲームスタート。



●進め方

- 最初に、迷路のどこかにある鉄の棒を取る。これを取っておかないと敵を倒せないし、アイテムもとれない。
- 鍵を取って出口まで行けば次のラウンドへ行ける。そして、最終ラウンドの出口は元の世界に通じている。

●迷路世界の説明

この迷路世界は全部で5つのエリアに分れている。

- ★メタル エリア
- ★ラジット エリア
- ★ジャングル エリア
- ★アイス エリア
- ★ブレイズ エリア



5つのエリアは、それぞれ4つのラウンドからできている。でも、各ラウンドの出口はロックされていて鍵を持たないと出られない。

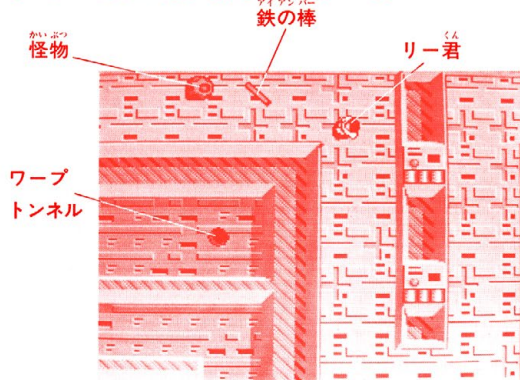
この迷路はいくつものフロアに分れていて、それぞれワープトンネルでつながっている。ワープトンネルの中に入ると同時に、別のフロアに移動できる。

画面の見方

●各ラウンドの最初には次のような画面が表示される。



●スタートしたら鉄の棒を取っておこう。



アイテム

マジックボックス

迷路の途中に落ちていた鉄の棒で叩くと中からアイテムが出てくる。



鍵(KEY)

これが無いとラウンドをクリアできない。最も重要なアイテムだ。



ジャンプシューズ

ジャンプ力がアップされ、長時間空中を跳べる。



ライトスーツ

これを着るとスピードが速くなる。



スパイクシューズ

氷の上を滑らずに歩ける。アイス エリアにある。



アブソープスーツ

最も強力なスーツだ。3回までなら怪物にぶつかっても平気だ。



パワーシューズ

怪物を踏み潰すことができる。ただし、必ず怪物の上にジャンプすること。

アイテムは、マジックボックスのほかに、赤い風船の中にもスペシャルアイテムが隠されている。

赤い風船



ジャンプして鉄棒で割るとスペシャルアイテムが出てくる。これを取るには、真下でもう1度ジャンプすれば取れる。スペシャルアイテムは、一定時間または、1回だけ使える。

S

スーパーショット

壁に当たるまで怪物を何匹でも貫通して倒せる強力な武器だ。

2

2ウェイショット

スーパーショットより威力は弱いけど、前と後ろに発射できる。

T

トランスポート

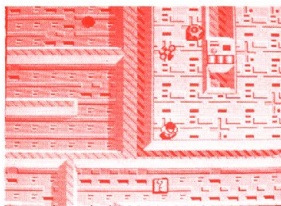
これを取った後に1ボタンを押すとワープトンネルまで飛べる。

M

モンパー

これを取った後に1ボタンを押すと画面に出てる敵を全部消せる。

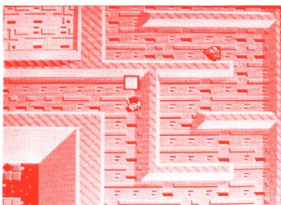
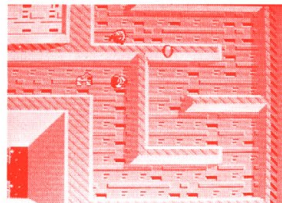
●必見 / アイテム拾得シーン



- ①あんな所にマジックボックスがあるぞ。



- ②やったね。ジャンププシューズが出てきた。みぎうへん？ 右上から風船が……。



- ③割ってみると中から2ウェイショットが出てきた。

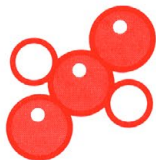
●最後に怪物についての情報を公開しよう。

●ガラム 600点



まっすぐ転がるだけの単純なヤツだ。

●グリム 200点



こっちの動きに合わせて近づいてくるぞ。

●アイグ 200点



じわりじわりと迫ってくる。

●マルム 400点



青くなったり赤くなったりしながら行く手を邪魔する。

●ゲル 700点



動かないけど球を吐き出す困ったヤツ。

●ビルビ 600点



大きな口をバクバクしながら近づいてくる。

●ウタネ 400点



ゆっくりゆっくりやってくる。

●マイモ 1000点



いつもは、めちゃめちゃに動いているけど、近くまでくると立ち止まる。

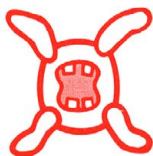
敵キャラクター

●クラウド 1000点



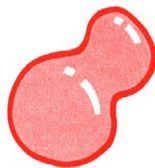
空中に浮んでいて稲妻をまきちらす危ないヤツだ。

●チャック 200点



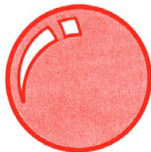
止まっていると思ったらいきなり動くから気をつけろ。

●ゴーム 400点



足が遅いから一気に回りでやっつける。

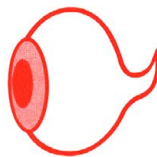
●セウオー 600点



いつもパウンドしている。気をつけないと頭の上から……。

敵キャラクター

●アイ 1000点



こんな大きな目に追いかけていたら逃げるのは大変だ。

●ハンドファイア 800点



やたら早いスピードで追いかけてくる。逃げるだけだとやられるソ!

●ファイヤボール 400点



大きな火の玉だ。こいつから逃げるのは一苦労。うまくかわして横から攻めろ。



おことわり

発売当時の取扱説明書を電子化したものは、当時の表現を尊重して最低限の編集に留めていますので、現在では不適切と思われる描写・本ソフトでは使用できない機器・利用できないサービスや商品が記載されている場合があります。

また、海外版マスターシステムのゲームは一部操作や音源、コースの構成など仕様が異なります。